



GS Royal

Royal

Inhaltsverzeichnis

| | |
|--|----|
| Einleitung..... | 4 |
| Lieferumfang | 5 |
| Erste Inbetriebnahme | 8 |
| Squonk Inbetriebnahme..... | 12 |
| Allgemeine Hinweise..... | 14 |
| Gebrauchs- und Aufbewahrungsanleitung..... | 15 |
| CE-Konformitätserklärung..... | 20 |
| Entsorgung..... | 20 |
| Gewährleistung..... | 21 |
| Kontakt..... | 21 |

Wir, das gesamte Goldrausch Royal Team, freut sich, dass Sie sich für unser Produkt entschieden haben.

Über 1 Jahr ist vergangen, seit die ersten Ideen gereift sind, bis zum fertigen Endprodukt.

Unser Anspruch an Qualität und Performance haben wir mit Deutschen Herstellern und mit unserem besten Wissen für Sie umsetzen können. Wir freuen uns, Ihnen heute unseren Tröpfler, den GS Royal, der nicht nur durch einfache Handhabung, sondern durch den hervorragenden Geschmack besticht, vorstellen zu dürfen.

Lieferumfang

1x GS Royal

1x GS Royal Drip Tip 810

Durchmesser: 24 mm

Höhe ohne Drip Tip: 25 mm

Höhe mit Drip Tip: 36 mm

Gewinde: 510

Gewicht: 50 g

Ersatzteile

2x Drip-Tip Ohrringe

1x Blindluftschraube

1x 1mm Luftschraube

1x Adapter von 810 auf 510

2x O-Ringe für den Tröpfler

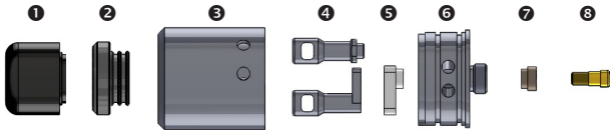
1x Scronker Schraube

1x Multitool

1x Bedienungsanleitung

Bezeichnung der Komponenten

- ❶ Drip-Tip
- ❷ Drip-Tip Adapter
- ❸ Top-Cap
- ❹ Pins
- ❺ Isolator
- ❻ Base
- ❼ Isolator
- ❽ Schraube



Base

Denken Sie daran, dass die Base des GS Royal nicht demontiert werden kann. Ausgetauscht werden können O-Ringe sowie Luftschrauben.



Erste Inbetriebnahme

Natürlich haben wir den GS Royal vor der Auslieferung mehrfach gereinigt. Wir empfehlen Ihnen trotzdem den GS Royal vor der ersten Nutzung mit lauwarmen Wasser zu reinigen und anschließend vollständig abtrocknen zu lassen.

Wie in der „Bezeichnung der Komponenten“ dargestellt, können Sie die Base ⑥ von der Top-Cap ③ lösen, indem Sie, sie abziehen.

Nun können Sie auf das Wickel-Deck zugreifen. Mit dem im Lieferumfang enthaltenen Multitool können Sie die Schrauben der Posts lösen und Ihre Coil in die dafür vorgesehenen Öffnungen einbringen. Schließen Sie die Post Schrauben und glühen Sie die Coil ordnungsgemäß und gleichmäßig aus. Achten Sie vor der Einbringung mit Watte darauf, dass die Coil abgekühlt ist.

Schneiden Sie die Watte auf die gewünschte Länge zu und legen Sie die Watte locker in die Base; die Watte sollte nicht zu straff in der Coil sitzen bzw. noch beweglich sein. Beträufeln Sie ihre Coil sowie die Watte mit Ihrem gewünschtem Liquid.

Montieren Sie die Top-Cap ③ wieder auf die Base ⑥, achten Sie bereits jetzt darauf, die Luftlöcher aufeinander zu führen.

Optional können Sie den GS Royal auch als Dualcoil nutzen, indem Sie die Luftschrauben In der Base ⑥ individuell anpassen. Sie können diese mit dem mitgelieferten Multitool entfernen und/oder auch austauschen, um für Sie den optimalen Geschmack zu erzielen.

Achten Sie darauf, vor der Nutzung die Leistung Ihrer Coil nochmals zu überprüfen.

Indem Sie die Top-Cap ③ von der Base ⑥ oder die Drip-Tip Aufnahme ② von der Top-Cap ③ lösen, können Sie während der Nutzung Ihren GS Royal befüllen.



Squonk Inbetriebnahme

Mit dem im Lieferumfang befindlichen Multitool können Sie die Plus-Pool Schraube entfernen (Die Posts auf der Base ⑥ können dadurch mitgelöst werden). Verwenden Sie zum Squonken die mitgelieferte Squonker Schraube (BF-Pin). Schrauben Sie diese in die Base ⑥. Achten Sie darauf, dass Squonk Flaschen unterschiedliche Druckpunkte haben, damit Sie für sich die richtige Einstellung wählen können.

Verwenden Sie zum Squonken nur dafür vorgesehen Geräte.

Luftführung

Durch horizontales Drehen an der Top-Cap ③ können Sie den Lufteinlass verringern oder auch vergrößern. Weiterhin kann mit Hilfe der Luftschrauben der Luftzug eingestellt werden.

Für MTL (Mund zur Lunge) wählen Sie idealerweise eine Luftschraube mit der der Luftzug verringert wird. Optional finden Sie eine große Auswahl an Luftschrauben mit unterschiedlichen Durchmessern in unserem Online-Shop.

DL (Direkt Lunge) wählen Sie eine Einstellung, in der mehr Luft in den GS einströmen kann.

Allgemeine Hinweise

Die Abgabe an und der Gebrauch von E-Zigaretten ist für Personen unter 18 Jahren verboten. Die vorliegende Gebrauchsinformation gilt sowohl für den Gebrauch unserer nikotinhaltigen, wie auch nikotinfreien E-Zigaretten und Liquids im GS Royal Tröpfler. Technische Spezifikationen und die richtige Handhabung Ihres Gerätes entnehmen Sie bitte der Gebrauchsinformation.

Gebrauchs- und Aufbewahrungsanleitung

Bewahren Sie E-Zigaretten und Liquids immer außerhalb der Reichweite von Kindern und Haustieren auf. Verwenden Sie ausschließlich kompatible Nachfüllsysteme, Anschlusstypen und Ersatzteile. Betreiben Sie Ihren GS Royal RDA ausschließlich in den empfohlenen Leistungsbereichen. Öffnen Sie niemals ein Gerät, wenn dies nicht ausdrücklich in der Gebrauchsinformation erwähnt und erklärt wird.

Gegenanzeigen

Zu unseren Produkten liegen uns keine Studien vor, aus denen sich Gegenanzeigen ergeben würden.

Wir empfehlen allerdings bei:

- vorangegangener schwerer oder mittelschwerer Krankheit
- chronischen Beschwerden
- bekannten Allergien gegen Inhaltsstoffe (s. Nachfüllbehälter)
- der Einnahme starker Medikamente

Ihren Arzt vor der erstmaligen Anwendung zu konsultieren.

Warnhinweise für gefährdete Verbrauchergruppen

Die Verwendung von Tröpfeln sowie die Abgabe von E-Zigaretten und Liquids an Kinder und Jugendliche ist verboten. Die Verwendung von E-Zigaretten und Liquids durch Nichtraucher wird nicht empfohlen. Die Verwendung von E-Zigaretten und Liquids während der Schwangerschaft und Stillzeit wird nicht empfohlen.

Angaben zu möglichen nachteiligen Auswirkungen auf die Gesundheit

Zu unseren Produkten liegen uns keine Studien vor, aus denen sich nachteilige Auswirkungen auf die Gesundheit ergeben würden. Dies bedeutet aber nicht, dass nachteilige Auswirkungen auf die Gesundheit ausgeschlossen werden können. Bitte beachten Sie insoweit auch unsere Hinweise zu Gegenanzeigen, die Warnhinweise für gefährdete Verbrauchergruppen sowie die Angaben zur suchterzeugenden Wirkung von Nikotin.

Angaben zur suchterzeugenden Wirkung

Sollten Sie nikotinhaltiges Liquid in Ihrem GS Royal Tröpfler verwenden, beachten Sie bitte den folgenden Hinweis: „Nikotin ist ein Stoff, der sehr stark abhängig macht.“

Toxikologische Daten

Dieses Gerät enthält zum Zeitpunkt der Auslieferung keinerlei schädliche Substanzen. Sollten Sie jedoch nikotinhaltiges Liquid in Ihrer E-Zigarette verwenden, beachten Sie bitte auch „6. Angaben zur suchterzeugenden Wirkung“.

CE-Konformitätserklärung

Hiermit erklärt Goldrausch-Royal GmbH, dass sich das Produkt in Übereinstimmung mit den grundlegenden Anforderungen und den anderen relevanten Vorschriften der Richtlinien 2014/30/EU und 2011/65/EU befindet.

Entsorgung

Elektro- und Elektronikgeräte (Altgeräte) dürfen nicht in den Hausmüll. Verbraucher sind gesetzlich verpflichtet, diese zu geeigneten Sammelstellen zu bringen. Altgeräte enthalten wertvolle Rohstoffe, die wiederverwertet werden. Die Umwelt und Goldrausch-Royal GmbH sagen Dankeschön!

Gewährleistung

2 Jahre gesetzliche Gewährleistung.

Kontakt

GOLDRAUSCH-ROYAL GmbH

Dürener Straße 21

53919 Weilerswist

Telefon 02251 / 779035

info@golddrausch-royal.de

Weitere Produkte sowie Zubehör für den GS Royal finden Sie unter <https://www.goldrauschroyal.de/> Wir freuen uns auf Ihren Besuch.



Vielen Dank, dass Sie sich für den Tröpfler RDA entscheiden haben. Von der Idee bis zur Fertigung sind fast ein Jahr vergangen. Die Golddrausch Mädels bedanken sich bei Thomas von Steamshot.

Auch wir erweitern ständig unser Sortiment. Schaut regelmäßig auf unsere Homepage.

Das ist nur der Beginn. Wir wünschen uns, das jeder GS Tröpfler für Euch was besonderes ist.

Euer Golddrausch-Royal Team

